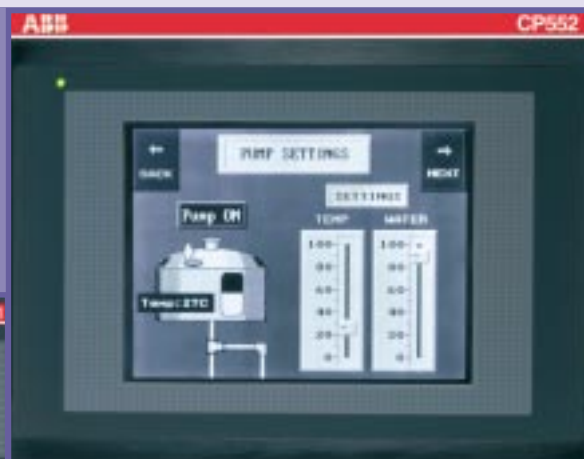


Advant Controller 31 – панели операторов

“Прозрачная” связь системы человек - машина

Advant Controller 31 предлагает широкую шкалу продуктов для взаимодействия человека с машиной. Операторы могут выбирать из большого ассортимента панелей, в зависимости от сложности решаемой задачи. При любом выборе панели оператора от простых устройств для отображения текста по графические панели с цветным дисплеем серии Touch, будут удовлетворены требования на максимально возможную “прозрачность” связи.



Простое обслуживание

Различные панели оператора позволяют пользователю осуществлять обмен данными с процессорными модулями АС31 через последовательный порт.

Для конфигурирования панелей оператора используется программное обеспечение, одинаковое для всех устройств. Приказы и языки программирования идентичны для всех устройств.

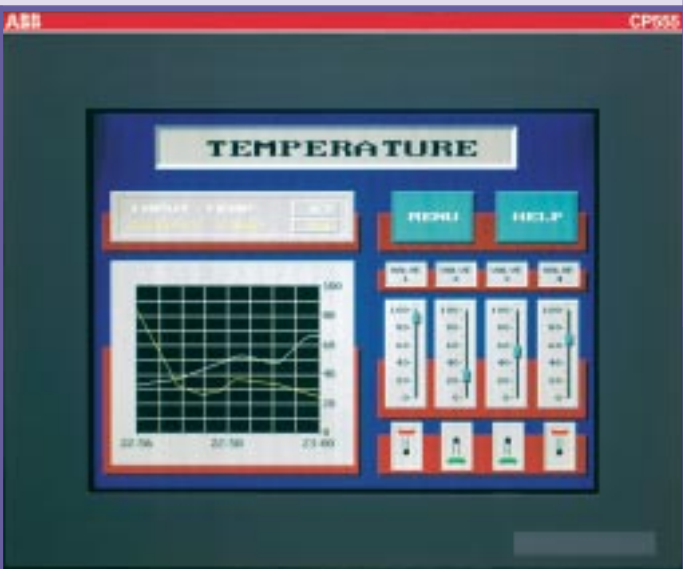
В следствии использования панелей в промышленной среде - степень защиты фронтальной панели IP65.

В простом случае присоединение устройств осуществляется через последовательный порт, в сложных проектах через Ethernet, MODBUS или PROFIBUS-DP.

Функции

В зависимости от типа панелей оператора, они могут иметь следующие функции:

- часы реального времени
- обработка аварийных сообщений в нескольких группах
- функция рецепта
- вывод трендов кривых
- передача сообщений на принтер
- доступ по паролю
- Flash память 1600 кБ



Control^{IT} Средства автоматизации

Дисплеи и панели операторов



Тип дисплея	STN-LCD	STN-LCD	STN-LCD	STN-LCD монохромный	STN-LCD монохромный
Отображение	Текстовое	Текстовое	Текстовое	Графическое и текстовое	Графическое и текстовое
Строк/знаков	2 строки x 16 знаков	2 строки x 20 знаков	4 строки x 20 знаков	240 x 64 пикселей	240 x 128 пикселей
Размер дисплея Ш x В (мм)	55.7 x 11.0	75.4 x 11.5	70.4 x 20.8	127.2 x 33.9	120.0 x 64.0
Высота текста (мм)	5	5	5	Устанавливаемая	Устанавливаемая
LED			5 (2 цвета)	16 (2 цвета)	16 (2 цвета)
Функциональные клавиши	4	3	5 (с полоской для надписи)	8 (с полоской для надписи)	16 (8 с полоской для надписи)
Web функции				●	●
Зуммер				●	●
Аварийные сообщения			1 группа	4 группы	4 группы
Канал времени		●	●	●	●
Часы реального времени		●	●	●	●
Трендовые кривые, тип				В реальном времени	Исторические
Функция рецепта		●	●	●	●
Распечатка сообщений		●	●	●	●
Парольная защита доступа		8 уровней	8 уровней	8 уровней	8 уровней
Многоязыковая поддержка		●	●	●	●
Память для приложений	16 кБ Flash	64 кБ Flash	64 кБ Flash	400 кБ Flash	400 кБ Flash
Напряжение питания	24 В DC	24 В DC	24 В DC	24 В DC	24 В DC
Съем тока	200 мА (5 В)	150 мА	150 мА	450 мА	450 мА
Рабочая температура	0 – 50 °С	0 – 50 °С	0 – 50 °С	0 – 50 °С	0 – 50 °С
Последовательные порты	RS422 или через адаптер RS232	RS422/RS485 и RS232	RS422/RS485 и RS232	RS232 и RS422	RS232 и RS422
Слот расширения	–	–	-	1	1
Степень защиты фронтальной панели	IP65	IP65	IP65	IP65	IP65
Размеры Ш x В x Г (мм)	104 x 69 x 38.5	142 x 90 x 46.5	147 x 163.5 x 43	214 x 194 x 75	214 x 232 x 74
Вес (кг)	0.2	0.37	0.7	1.5	1.4



CP513



CP551



CP552



CP554



CP555

CP513

CP551

CP552

CP554

CP555

STN-LCD цветной	Touch FSTN-LCD монохромный	Touch STN-LCD 16 оттенков серого цвета	Touch TFT-LCD цветной	Touch TFT-LCD цветной
Графическое и текстовое	Графическое и текстовое	Графическое и текстовое	Графическое и текстовое	Графическое и текстовое
320 x 240 пикселей	320 x 240 пикселей	320 x 240 пикселей	320 x 240 пикселей	640 x 480 пикселей
115.2 x 86.4	76.8 x 57.6	115.2 x 86.4	115.2 x 86.4	211.2 x 158.4
Устанавливаемая	Устанавливаемая	Устанавливаемая	Устанавливаемая	Устанавливаемая
16 (2 цвета)				
16 (8 с полоской для надписи)				
●	●	●	●	●
●	●	●	●	●
16 групп	4 группы	5 групп	5 групп	11 групп
●	●	●	●	●
●	●	●	●	●
Исторические	Исторические	Исторические	Исторические	Исторические
●	●	●	●	●
●	●	●	●	●
8 уровней	8 уровней	8 уровней	8 уровней	8 уровней
●	●	●	●	●
400 кБ Flash	400 кБ Flash	400 кБ Flash	400 кБ Flash	1600 кБ Flash
24 В DC	24 В DC	24 В DC	24 В DC	24 В DC
550 мА	150 мА	400 мА	450 мА	1 А
0 – 50 °С	0 – 50 °С	0 – 50 °С	0 – 50 °С	0 – 50 °С
RS232 и RS422	RS422/RS485, RS232 и Ethernet	RS422/RS485 и RS232	RS422/RS485 и RS232	RS232 и RS422
2	-	1	1	2
IP65	IP65	IP65	IP65	IP65
276 x 194 x 93.5	142 x 90 x 47.5	200 x 150 x 74	200 x 150 x 74	290 x 247 x 114
1.7	1.4	1.5	1.5	3.0